



Workshop duurzame energievoorziening op de set

# Overzicht workshop



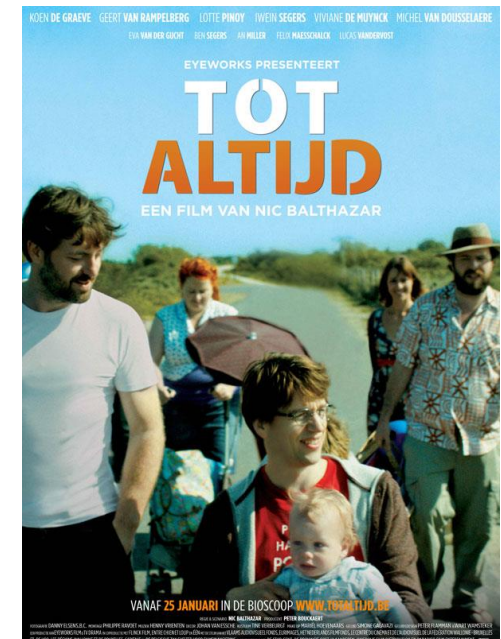
- Evert Eriksson- overzicht duurzame energie
- Wim AH Goossens – Installeren van een werfkast
- Locquet – Hybride generator
- Het Licht- Hybride generatorbus

1. e-Mission project
2. Principes duurzame energie
3. Duurzame energie op productiekantoor
4. Duurzame energie op de set

# 1. e-Mission project



- Project met als doel de Vlaamse audiovisuele sector te verduurzamen
- 2013 : ontwikkeling en implementatie e-Mission
  - Onderzoek
  - Ontwikkelen methodologie, checklists, tools, best practices, CO2 calculator
  - Focus op coaching
  - Financiële incentive (10% of gesteund budget)



# 1. e-Mission project



- 2016 / november
  - 39 fictie films en 19 reeksen van 30 verschillende productiehuizen
  - e-Mission labels voor 5 producties
  - Praktische workshops rond verlichting, digitale (post)productie platformen, energie
  - e-Mission project op de vijf Vlaamse filmhogescholen gesteun door KBS
- Toekomst e-Mission
  - Andere genres en formats (animatie, docu & kortfilms)
  - Screen Flanders
  - Praktische workshops (budget, art direction, location management ...)
  - Internationaal Interreg project Green Screen rond duurzaam filmen
  - Datamining

# 1. e-Mission project



2013



Gem: 83 ton CO2/film



Gem: € 2.1 mil

40 kg CO2/ € 1 000



Gem: 33 draaidagen

2,515 ton CO2/dag

2016



Gem : 71.6 ton CO2/film



Gem : € 2.3 mil

31.6 kg CO2/ € 1 000



Gem : 33 draaidagen

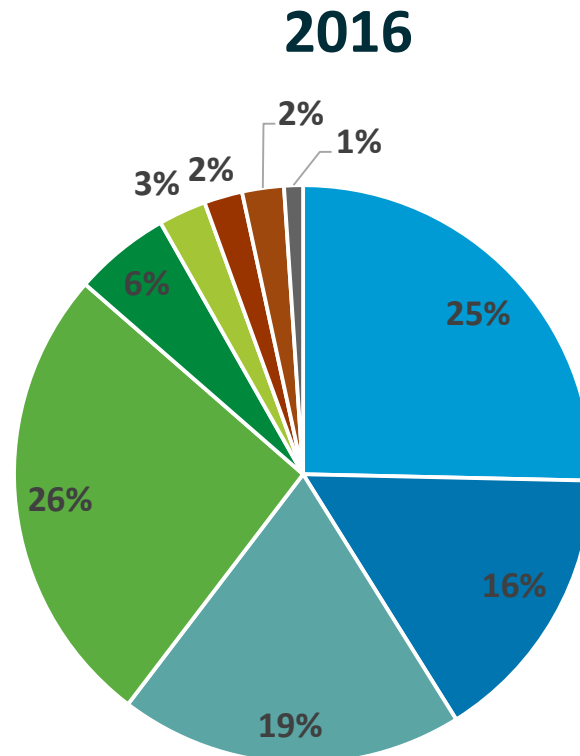
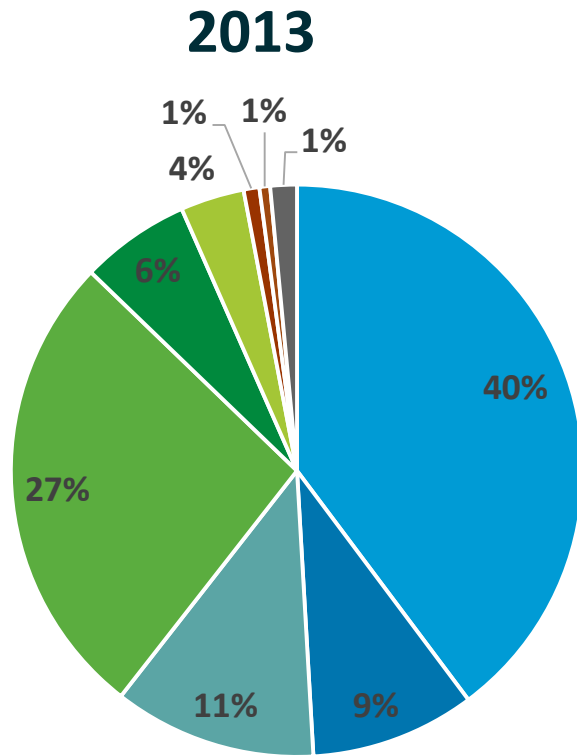
2,150 ton CO2/dag

→  
- 14%

→  
- 21,1%

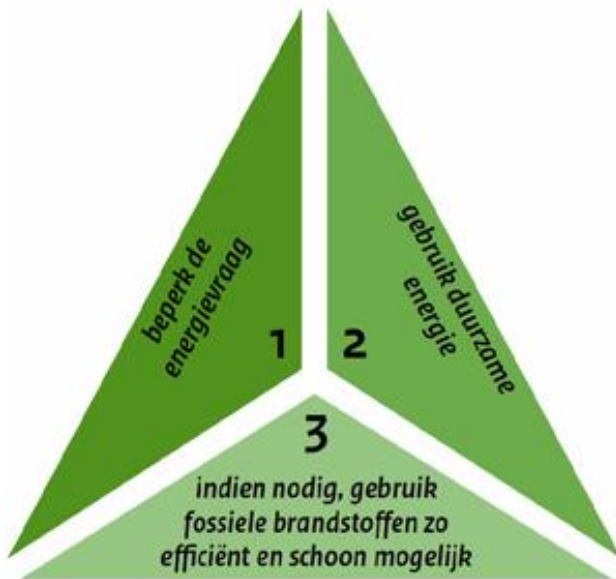
→  
- 14%

# 1. e-Mission project



- Transport persons
- Transport goods
- Postproduction
- Materials
- Hotel
- Catering
- Electricity production
- Heating
- Electricity

## 2. Principes duurzame energie



*Trias Energetica*

1. Onnodig verbruik van energie voorkomen  
→ Minder verlichting, natuurlijk licht, zuinige LED- of fluorescentieverlichting, beperkt aantal en efficiënte toestellen ...
2. Gebruik van hernieuwbare of duurzame energie  
→ Groene stroom van het net, zonnepanelen, generator op biodiesel ...
3. Zet (fossiele) energie zo efficiënt mogelijk in  
→ Hybride generatoren, zuinige generatoren ...



# 3. Energie op productiekantoor



- Vele manieren om energie besparen
  - Elektriciteit en verwarming
  - Overzicht energiebesparende maatregelen en premies
    - <http://www.energiesparen.be/>
- Energiecoach en energieaudit
  - Energieverbruik in kaart brengen door externe coach
  - Soms gratis via stad, gemeente, Unizo ...
- Energieverbruik zelf opvolgen
  - EnergiED is handige tool om verbruik op te volgen
    - <https://www.energieid.be/>
  - Automatische loggers zoals Smappee



# 3. Energie op productiekantoor

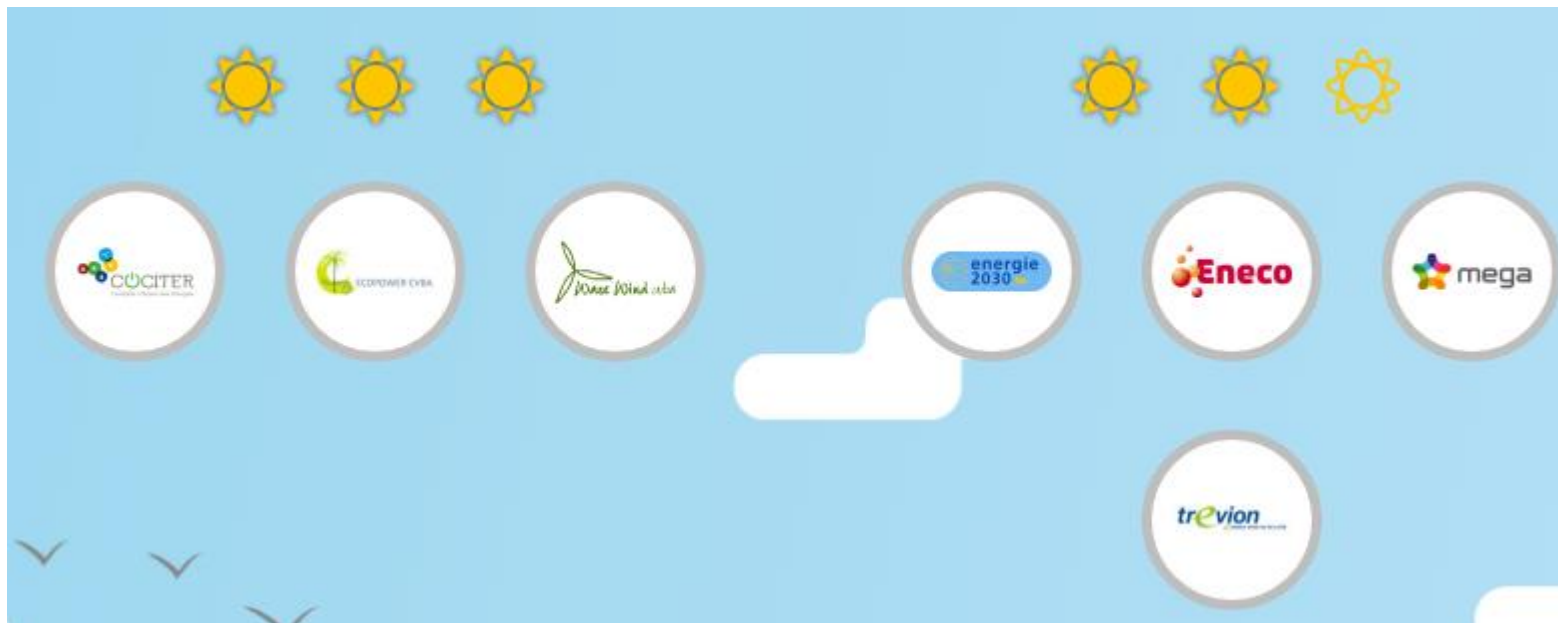


- ESCO (Energy Service Company) en EPC (energieprestatiecontract )
  - Extern bedrijf investeert in energiebesparende maatregelen
  - Terugbetaling via energiebesparing
    - <http://www.vlaio.be/artikel/escocontracten>
- Kies steeds voor groene stroom
  - Groene stroom is zeker niet duurder dan grijze
  - Maandelijks energieprijzen vergelijken via V-Test VREG
    - KMO's met laagspanning tot 56 kVA
    - Elektriciteit tot 59.999 kWh en gas tot 149.999 kWh
      - <http://www.vreg.be/nl/prijzen-vergelijken-v-test>
- Groepsaankoop groene stroom voor KMO's



# 3. Energie op productiekantoor

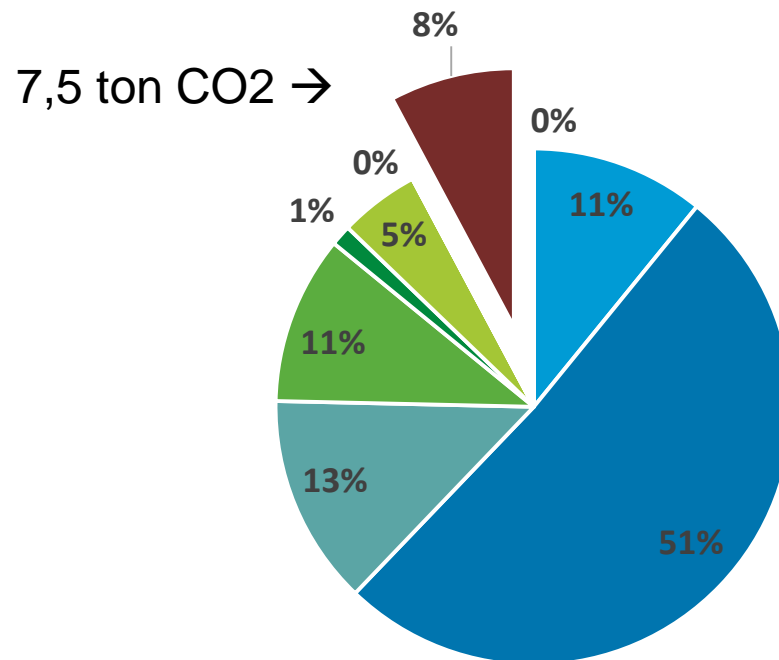
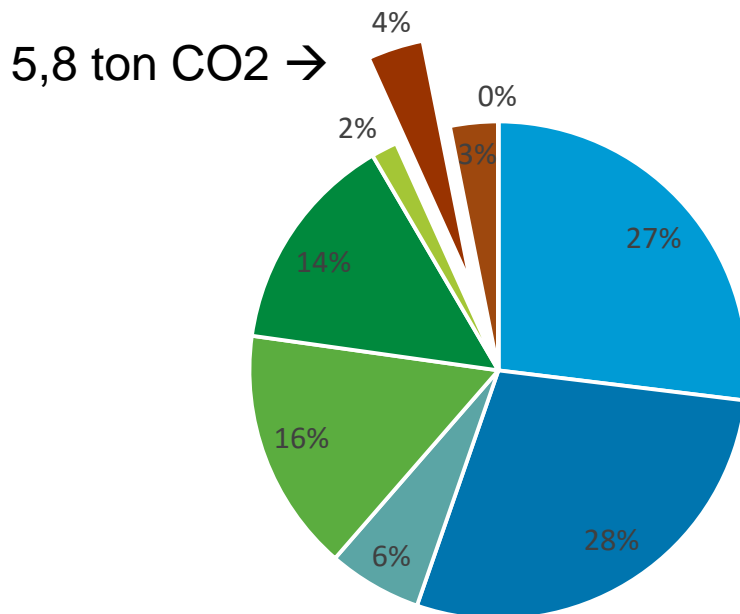
- Kies steeds voor een duurzame leverancier
  - Greenpeace maakte klassemment op van stroomleveranciers
    - <http://mijngroenestroom.be/klassement/>



# 4. Duurzame energie op de set



- Energieverbruik in principe kleinere CO2 uitstoot t.o.v. transport
  - Gemiddeld 1-2 % in 2013 en 2016 bij films
  - Gemiddeld 3 % bij reeksen
  - Kan toch grotere impact hebben



# 4. Duurzame energie op de set



- Beperkt het energieverbruik zoveel mogelijk op de set
  - Verlichting is de grootste energieverbruiker op de set
  - overleg samen met gaffer, elektro, DOP, line producer over de samenstelling van het lichtpakket
- Breng in kaart
  - Energieverbruikers en nodige vermogen per draaidag
    - Verlichting
    - Catering
    - Verwarming
    - Toestellen: computers, koffiemachines ...
  - Beschikbare vermogen per draaidag en locatie



# 4. Duurzame energie op de set

- Energieaansluiting op locatie
  - Huishoudelijke kring
    - Meestal beperkt in vermogen
  - Aansluiting elektriciteitskast gemeente of stad
    - Aanvraag via filmtolating stad of gemeente (4-6 weken op voorhand!)
  - Werfkast
    - Indien meerdere dagen wordt gedraaid op één locatie kan er een werfkast aangesloten worden
  - Aandacht voor mogelijke aansluiting en vermogen bij location scouting



# 4. Duurzame energie op de set



- Generator of mobiele energievoorziening
  - Efficiënt type generator
  - Correcte dimensionering
    - Indien piek beter 2<sup>de</sup> kleine generator om piek om te vangen
  - Alternatieve voorziening
    - Hybride generator met batterij
    - Zonnepanelen
    - Biodiesel
  - Geen extra vervoer voor generator

# 4. Duurzame energie op de set



- Functies betrekken bij energieverhaal
  - Productiemanager
  - Line producer
  - DOP
  - Gaffer/Elektro
  - Location scout
- Communiceer ook naar alle andere cast en crewleden om zuinig om te gaan met energie





# Dank aan



- Wim AH Goossens van Bulletproof Cupid
- Vincent Locquet en Werner Detremmerie van Locquet
- Willy Stoefs, Daaf van der Veen en Marieke Kuppens van Het Licht



FILM PRODUCTION



# Bedankt voor uw aandacht



VAF

VLAAMS  
AUDIOVISUEEL  
FONDS

Evert Eriksson  
0032 (0)2 226 06 56  
[eeriksson@vaf.be](mailto:eeriksson@vaf.be)

Vragen?

Nieuws, tips en updates over  
duurzaam filmen

[www.facebook.com/emissionVAF](http://www.facebook.com/emissionVAF)

VAF